

Quels fruits trouve-t-on au printemps?



Pampleousse



Orange sanguine



Fraise



Citron



Nectarine



Kiwi



Avocat



Banane



Pomme



Framboise



Pastèque



Mangue



Ananas



Fruits de la passion



Pêche



Groseille



Papaye



Litchi

FRUITS EXOTIQUES



Quels légumes trouve-t-on au printemps?



Carotte



Persil



Dent-de-lion



Laitue feuille
de chêne



Navet
de printemps



Laitue batavia



Epinard



Courgette



Aubergine



Côte de bette



Chou rouge



Ciboulette



Rampon



Radis



Laitue iceberg



Laitue romaine



Chou
pomme-Colrave



Chicorée
à tondre



Asperges



Endive



Concombre



Lollo



Tomate



Betterave rouge



Chou blanc



Laitue pommée



Poireau

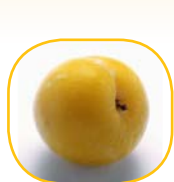


Chou frisé



ALIMENTATION & PETITE ENFANCE

Quels fruits trouve-t-on en été?



Mirabelle



Kaki



Melon



Coing



Abricot



Citron



Nectarine



Pastèque



Airelle



Fraise



Pomme



Framboise



Mûre



Cassis



Cerise



Myrtille



Pêche



Pruneau



Groseille



FRUITS EXOTIQUES



Avocat



Fruits de la passion



Ananas



Litchi



Mangue



Banane



Poire



Prune



Kiwi



Fraise des bois



Papaye



ALIMENTATION & PETITE ENFANCE

Quels légumes trouve-t-on en été?



Brocoli



Carotte



Persil



Poivron



Rave d'automne



Laitue feuille de chêne



Navet de printemps



Laitue batavia



Rampon



Epinard



Courgette



Céleri branche



Aubergine



Côte de bette



Fenouil



Chou rouge



Ciboulette



Radis



Laitue romaine



Chicorée scarole



Chou pomme-Colrave



Céleri pomme



Pâtisson



Chou-fleur



Haricots verts



Concombre



Laitue iceberg



Lollo



Chicorée rouge



Tomate



Chicorée à tondre



Catalonia



Oignon



Ail



Laitue pommée



Courge



Poireau



Chou de Chine



Betterave rouge



Chou blanc



Chou frisé



Quels fruits trouve-t-on en automne?

FRUITS EXOTIQUES



Pamplemousse



Orange sanguine



Coing



Avocat



Papaye



Citron



Poire



Kaki



Mandarine



Mangue



Ananas



Litchi



Pomme



Pruneau



Prune



Fruits de la passion



Groseille



Raisin



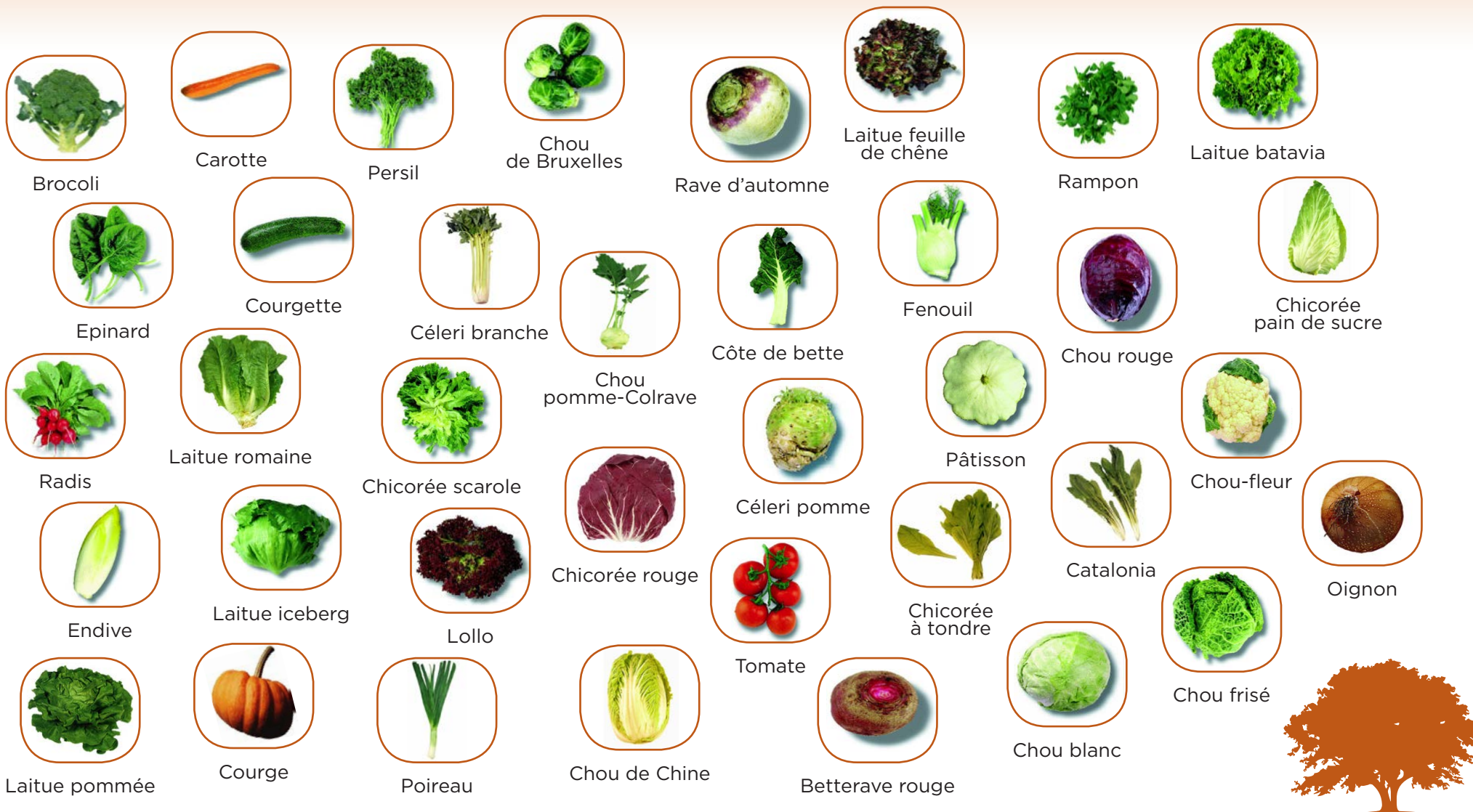
Kiwi



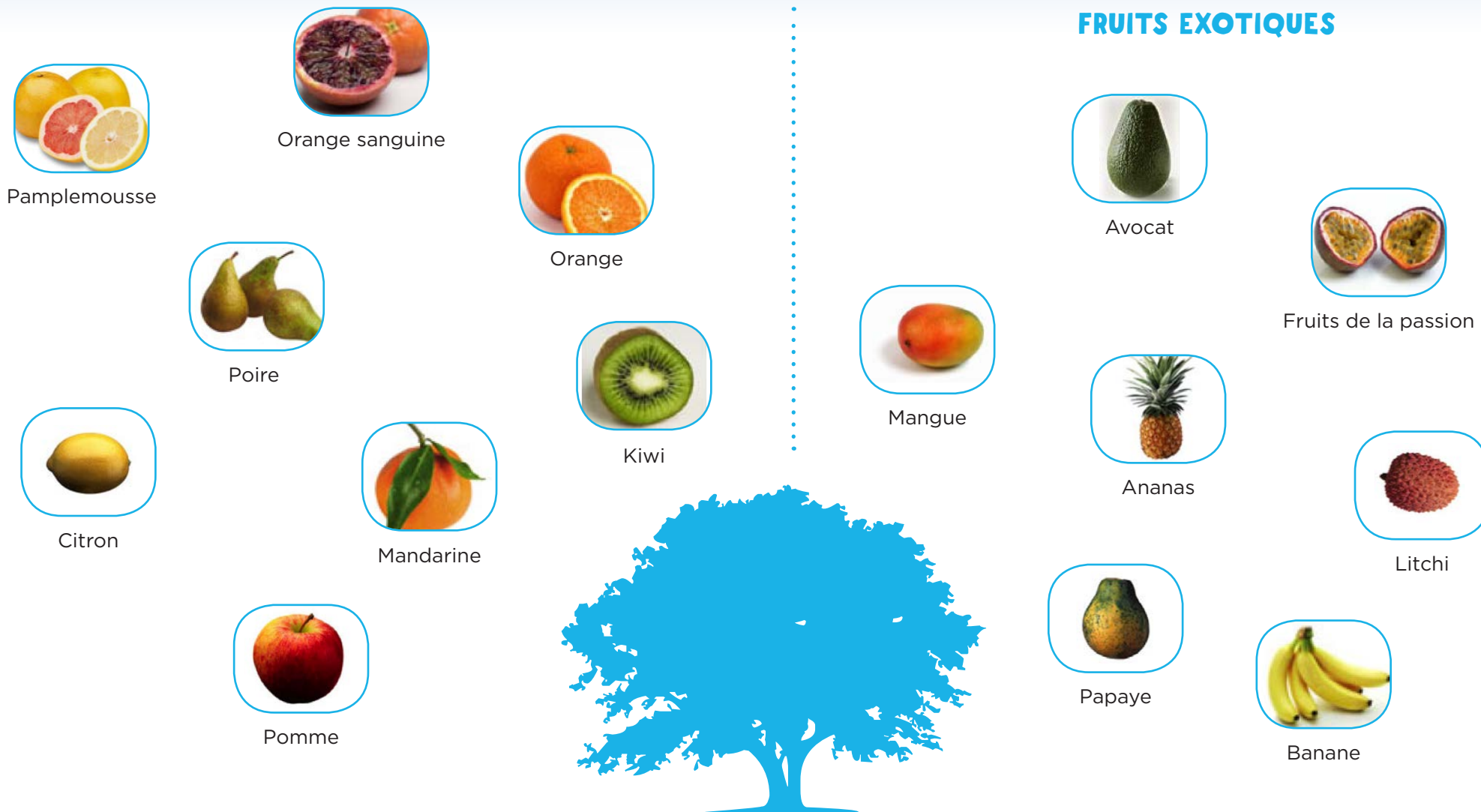
Banane



Quels légumes trouve-t-on en automne?



Quels fruits trouve-t-on en hiver?



Quels légumes trouve-t-on en hiver?



Carotte



Chou
de Bruxelles



Rave d'automne



Rampon



Chicorée
pain de sucre



Echalote



Chicorée scarole



Ciboulette



Chou rouge



Céleri pomme



Oignon



Endive



Chicorée rouge



Poireau



Betterave rouge



Chou frisé



Chou blanc



Chou de Chine

